

# SÜRDÜRÜLEBİLİRLİK RAPORU

## 2024



## Sürdürülebilirlik;

Bugünün ihtiyaçlarını karşılarken doğal kaynakları korumak ve gelecek nesillere iyi bir çevre bırakmak için yapılan faaliyetlerin bütünüdür.

## Sürdürülebilir kalkınma,

Sürdürülebilir kalkınma, insan ile doğa arasında denge kurarak; doğal kaynakları tüketmeden, gelecek nesillerin ihtiyaçlarının karşılanmasına ve kalkınmasına imkan verecek şekilde bugünün ve geleceğin yaşamını ve kalkınmasını programlama anlamını taşımaktadır.

## Sürdürülebilir kalkınma,

Sosyal, ekolojik, ekonomik, mekansal ve kültürel boyutları olan bir kavramdır.

## HOLIDAY INN RESORT BODRUM olarak,

Faaliyetlerimiz ve etkileri hakkında paydaşlarımızı şeffaf ve etkin bir şekilde bilgilendirmek özel önem atfettiğimiz konuların başında gelmektedir.

## HOLIDAY INN RESORT BODRUM olarak,

Sürdürülebilir turizm ve kalkınma konusunda sorumluluklarımızın bilincinde ve kararlıyız

"Biz Doğayı Korudukça"  
doğa da bizi koruyor.

Kurumsal vizyonumuz, misyonumuz, değerlerimiz ve etik ilkelerimiz bu sorumluluklarımızı yerine getirirken bize yön veriyor.

# RAPOR HAKKINDA

Talepleriniz/Geri  
bildirimleriniz için

Ali Oray GÜMÜŞ

HOLIDAY INN RESORT BODRUM



Kalite Müdürü



oray.gumus@hiresortbodrum.com

**HOLIDAY INN RESORT BODRUM** olarak,

Sürdürülebilir turizm faaliyetlerimiz ve etkileri hakkında paydaşlarımızı şeffaf ve etkin bir şekilde bilgilendirmek ve bu doğrultuda senelik dönemlerle yayınladığımız sürdürülebilirlik raporları şeffaf ve hesap verebilir bir organizasyon olmak adına yararlandığımız önemli bir araç konumunda olacaktır.

Sürdürülebilirlik kapsamında otellerimizin temel sorumlulukları;

- \*Geri dönüşüm ve yeniden kullanım fırsatlarını yaratmak ve değerlendirmek,
- \*Enerji verimliliğini sürekli iyileştirmek ve karbon salınımından dolayı oluşan olumsuz etkiyi minimize etmek,
- \*Neden olunan her türlü çevresel etkiyi azaltmak temel noktalarında şekillenmektedir.
- \*Ekonomik aktörlerin yükümlülüğü bununla sınırlı değildir. Sürdürülebilirliğin temellerini oluşturan sosyal ve ekonomik faktörler en az çevre kadar önem arz etmektedir. Sürdürülebilirlik, çalışanlara en uygun koşulların sağlanmasından yaratılan katma değerini toplumla paylaşılmasına kadar geniş bir kapsama sahiptir.

2024 sürdürülebilirlik raporu;

- \*Otellerimizin çevresel, sosyal ve ekonomik performans değerlendirmesini,
- \*Bu performansı artırmak adına belirlenen hedefleri,
- \*Bu hedeflere ulaşmak için izlenecek strateji ve süreci,
- \*Karşılaşılabilecek olası riskleri ve çözüm önerilerini,
- \*Ekolojik dengeye katkıda bulunabilmeyi,
- \*Çevreye etki edecek olumsuzlukları ve tehlikeleri minimize etmeyi ve gereken önlemleri almayı,
- \*Performans sonuçlarını en üst düzeyde tutma çalışmalarını içermektedir.



## HOLIDAY INN RESORT BODRUM

Eskiçeşme Mah. Haremten Sok. No:11 Bodrum Muğla  
+90 252 345 04 30

### Açıklama:

Bodrum'un kalbinde, Ege Denizi'nin kıyısında yer alan Holiday Inn Resort Bodrum, sizi başka bir Türkiye'ye davet ediyor. Bu bölgenin atmosferi, çeşitli kültürlerin en iyilerini bir araya getiriyor.

Otelimiz, Bodrum'un kıyısında, 57.000 m<sup>2</sup>'lik bir alanda, kendi dağı üzerine inşa edilmiş muhteşem bir konuma sahiptir. İlçe merkezinde bulunan otelimizin muhteşem koy manzaraları, bölgenin ve doğanın kalbinde olması sebebi ile sahip olduğu büyüleyici atmosfere siz değerli misafirlerimizi beklemektedir.



## ENTEĞRE SÜRDÜRÜLEBİLİRLİK POLİTİKASI

**HOLIDAY INN RESORT BODRUM**, Bulunduğu destinasyonda sürdürülebilir turizmin planlama ve yönetimine katkı sunmak, İçinde bulunduğu yerel toplulukların **mülkiyet haklarına saygı duyarak kültür ve mirasın** sunumunu yapmak, Yapılan her türlü faaliyetler sırasında **kültürel etkileşim ve yasal gerekliliklere** uyum sağlamak, **çevreyi korumak**, doğal-sosyal çevre arasındaki bağlantıyı geliştirmek, yerel halkı desteklemek ve gelecek nesillere daha yaşanabilir bir dünya bırakmak için, üretim ve hizmet faaliyetlerinde **sürdürülebilirlik yaklaşımını** benimsemiştir.

**HOLIDAY INN RESORT BODRUM**, tüm faaliyetlerin mevcut ve gelecekteki **ekonomik, sosyal ve çevresel etkilerini** değerlendirir. Misafirlerin, sektörün, çevrenin ve o bölgede yaşayan halkın ihtiyaçlarını gözetir. Bulunduğu destinasyonlarda **kültürel** ve doğal değerlerin korur ve istihdam yaratır. Sosyal, çevresel ve ekonomik sürdürülebilirlik birbirini aktif olarak etkileyen ve birbirinden etkilenen alanlardır ve birlikte verimlilik sağlar.

**HOLIDAY INN RESORT BODRUM'UN** sürdürülebilirlik yaklaşımı;

- ❖ Sürdürülebilirlik bakış açısının bir şirket kültürü haline getirmek ve bu alanda hem çalışanlar hem de paydaşlar nezdinde farkındalık oluşturmaya çalışmak ve paydaşların desteğini almak,
- ❖ **Enerji ve doğal kaynak kullanımını** etkin yöneterek faaliyetlerimizde kaynak verimliliğini artırmak,
- ❖ **Doğal çevre ve biyolojik çeşitlilik** üzerindeki etkilerimizi dikkate alarak kullandığımız malzemelerin ve ürünlerin çevresel etkilerini en aza indirmek,
- ❖ Sera gazlarını azaltmak,
- ❖ Ürettiğimiz yüksek **kalite ve standartta** ürün ve hizmetlerle turizm sektörüne yüksek katma değer yaratmak,
- ❖ **Doğal ve kültürel mirası korumak**
- ❖ Çalışanlarımızın ve paydaşlarımızın **iş güvenliğini ve sağlığını** ön planda tutmak,
- ❖ Otellerin bulunduğu **bölgelerin kalkınması**, toplumun refah seviyesinin artması, **ekonomik ve sosyal** olarak ileri gitmesi için projeler üretmek veya bu tür projelere destek vermek, **sosyal sorumluluk** bilinciyle hareket etme ve toplumun gelişimine katkı sağlamak,
- ❖ Çalışanları yer alabilecekleri **sosyal ve sivil toplum** örgütlerinin faaliyetlerine gönüllü olmaları konusunda destekleyerek farkındalık oluşturmak,
- ❖ Faaliyetlerimizde ilgili **yasal sorumluluklara, ulusal ve uluslararası standartlara** uymak,
- ❖ Tedarikçilerimizle yakın ilişki içerisinde bulunarak sürdürülebilirlik performansımızı artırmak,
- ❖ Sürdürülebilirlik uygulamalarımızı şeffaflık içinde paydaşlarımızla düzenli olarak paylaşmak,
- ❖ Sürdürülebilirlik hedeflerine ulaşmak için **risk, kriz ve fırsat** analizi yaparak yeterli insan, teknoloji ve finansal kaynağı temin etmek ve bu kaynakları optimum kullanmak,
- ❖ Sürdürülebilirlik performansını **sürekli gözden geçirmek ve iyileştirmektir**.
- ❖ **Hayvan ve diğer canlıların haklarını** korumak, onlar ile yaşamak ve yaşatmak.





## ÇOCUK HAKLARI POLİTİKASI

### ÇOCUK HAKLARI POLİTİKASI

Çocuklar, geleceğimizin teminatıdır. Onları birey olarak tanımak, haklarına saygı duymak, her türlü psikolojik, fiziksel, ticari vb. sömürüye karşı gözetmek ve korumak, temel sorumluluğumuzdur. Bu nedenle, çocuk hakları politikamızı şu şekilde geliştiriyoruz:

#### ÇOCUK İŞÇİ KULLANIMININ ÖNLENMESİ:

Kendi kurumlarımızda ve tüm iş ortaklarımızda çocuk işçi çalıştırmayı kesinlikle yasaklarız ve bu konuda sıfır tolerans ilkesini benimseriz.

#### ÇOCUK DOSTU ORTAMLARIN YARATILMASI:

İşletme içinde çocukların gelişimine katkıda bulunan, düşünce ve isteklerini serbestçe ifade edebilecekleri, kendilerini özgür ve rahat hissedecekleri ortamlar ve imkanlar sunarız.

#### ÇALIŞANLARA EĞİTİM VERME:

Tüm çalışanlarımıza çocuk istismarı önleme ve fark etme konularında eğitimler sunarız. Bu eğitimler, çocuk haklarına duyarlılık kazandırmayı amaçlar.

#### ÇOCUK AKTİVİTELERİ İÇİN GÜVENLİK SAĞLAMA:

Çocukların katıldıkları aktivitelerde, yetişkin gözetimi altında olduklarından emin olur, bu aktivitelerin çocuklar için güvenli ve eğlenceli olduğundan emin oluruz.

#### FARKINDALIK YARATMA VE PROJELERE DESTEK:

Çocuk haklarının korunması konusunda farkındalık yaratmak için çalışanlarımıza ve topluma yönelik eğitimler düzenleriz. Ayrıca, ilgili projelere destek vererek toplumda çocuk haklarına dikkat çekmeye çalışırız.

#### ŞÜPHELİ EYLEMLERLE İLGİLİ İŞ BİRLİĞİ:

Çocuklarla ilgili şüpheli eylemlere şahit olduğumuzda, öncelikle otel yönetimine bilgi veririz. Gerekli görülen durumlarda ise resmi kuruluşlardan yardım isteriz ve iş birliği yaparız.

**Bu politika, çocuk haklarının korunması ve geliştirilmesi için taahhüdümüzü yansıtmaktadır.**

**Her çalışanımızın bu politikayı benimsemesi ve uygulaması, çocukların haklarına saygı duyulmasını ve onların güvende olmalarını sağlamamıza yardımcı olacaktır.**





# KADIN HAKLARI VE CİNSİYET EŞİTLİĞİ POLİTİKASI

İşletmemiz, cinsiyet eşitliği ve kadın haklarına büyük önem atfeder. Bu politika, cinsiyet ayrımcılığını ve eşitsizliği ortadan kaldırmayı ve tüm çalışanlarımızın refahını ve potansiyelini en üst düzeye çıkarmayı amaçlar. Aşağıdaki ilkeleri benimseyerek cinsiyet eşitliği ve kadın haklarını güçlendirmek için taahhütte bulunuyoruz:

## CİNSİYET EŞİTLİĞİ TAAHHÜDÜ:

Tüm çalışanlarımıza cinsiyetleri ne olursa olsun aynı sağlık, güvenlik ve refah koşullarını sunmayı taahhüt ederiz.

## KADIN İŞGÜCÜNÜN DESTEKLENMESİ:

Tüm departmanlarımızda kadınların iş gücüne katılımını teşvik eder, eşit fırsatlar sağlarız.

## EŞİT ÜCRET POLİTİKASI:

"Eşit işe eşit ücret" ilkesi doğrultusunda çalışır, cinsiyet ayrımı yapmaksızın ücretleri belirleriz.

## EŞİT GÖREV DAĞILIMI:

Görevlerin ve sorumlulukların dağıtımını yaparken eşitlik ilkesine uygun davranırız.

## KARIYER FIRSATLARI:

Tüm çalışanlarımızın kariyer fırsatlarından eşit bir şekilde yararlanmasını sağlamak için gerekli ortamı oluştururuz.

## EĞİTİM VE FARKINDALIK:

Kadınların katılımını teşvik etmek ve farkındalığı artırmak amacıyla eğitim politikaları geliştirir ve destekleriz.

## YÖNETİMDE DESTEK:

Cinsiyet farkı gözetmeden çalışanlarımızın şirket yönetiminde yer alması için teşvik eder, eşit fırsatlar sunarız.

## İSTİSMAR VE AYRIMCILIK KARŞITI TAAHHÜT:

Cinsiyet, ırk, yaş, dil, din gibi demografik özellikleri ayırt etmeden insanların, hiçbir şekilde istismara, tacize, ayrımcılığa veya baskılara maruz kalmalarına izin vermez ve bu tür durumları önlemek ve ele almak için gerekli tedbirleri alırız. Çalışanlarımızın şirketimize kattığı değeri daima takdir eder ve destekleriz.

**Bu politika, cinsiyet eşitliği ve kadın hakları konusundaki taahhütlerimizin bir ifadesi olarak kabul edilir ve tüm çalışanlarımızın bu ilkelere saygı göstermeleri ve uygulamalarımızı desteklemeleri beklenir. Ayrıca, bu politikayı gerektiği şekilde güncelleyerek ve uygulayarak sürekli olarak cinsiyet eşitliğini teşvik ederiz.**





## VAHŞİ YAŞAMIN İZLENMESİ VE YABAN HAYATI POLİTİKAMIZ

- ❖ Otelimiz, vahşi yaşamın izlenmesi ve yaban hayatı etkileşimleri konusunda mevcut yerel, ulusal ve uluslararası düzenlemelerin ve yönergelerin farkında olmayı ve bu kurallara tam olarak uymayı taahhüt eder.
- ❖ Personelimiz, otelimizin tüm faaliyetlerinde vahşi yaşamı korumaya ve sürdürülebilir bir etkileşim sağlamaya yönelik olarak eğitilecektir. Bu eğitim, yerel doğa koruma kuruluşları ve uzmanlarla işbirliği içinde düzenli olarak yenilenecek ve güncellenecektir.
- ❖ Otelimiz, vahşi yaşamın doğal yaşam alanlarını koruma ve sürdürme çabalarına destek olacak projeleri desteklemeyi taahhüt eder. Bu projeler, habitat restorasyonu, vahşi yaşam koruma alanlarının oluşturulması ve yerel ekosistemlerin sürdürülebilir yönetimi gibi alanları kapsayabilir.
- ❖ Otelimiz, vahşi yaşamı korumak ve sürdürülebilir turizm uygulamalarını teşvik etmek için yerel doğa koruma kuruluşları ve ilgili paydaşlarla işbirliği yapacaktır. Bu işbirlikleri, bilimsel araştırmalara destek sağlama, doğal yaşam alanlarının restorasyonu için projeler yürütme ve yerel toplulukları vahşi yaşam koruma çalışmalarına dahil etme gibi faaliyetleri içerebilir.
- ❖ Otelimiz, tesis içerisinde vahşi yaşamı rahatsız edecek potansiyel riskleri belirleyecek ve bu riskleri en aza indirmek için gerekli önlemleri alacaktır. Bu önlemler arasında, doğal yaşam alanlarının korunması için özel bölgelerin belirlenmesi, çöp ve atık yönetimi politikalarının uygulanması ve doğal kaynakların sürdürülebilir kullanımını teşvik eden uygulamaların benimsenmesi yer alır.
- ❖ Otelimiz, vahşi yaşamın korunması ve sürdürülebilir turizm uygulamalarının sürekli gözden geçirilmesini ve iyileştirilmesini taahhüt eder. Bu kapsamda, yerel ve uluslararası düzenlemeleri takip edecek, yeni bilimsel bulguları dikkate alacak ve en iyi uygulamaları benimseyeceğiz.

Bu politika, otelimizin vahşi yaşamı koruma ve sürdürülebilir turizm uygulamalarına olan taahhüdünü yansıtmaktadır. Tüm personelimiz ve misafirlerimiz bu politikaya uyum sağlamakla sorumludur ve otelimizin vahşi yaşamı koruma çabalarına aktif bir şekilde katkıda bulunmaları beklenmektedir.



GSTC  
Sertifika





# SÜRDÜRÜLEBİLİR SATIN ALMA POLİTİKASI

Şirketimiz, sürdürülebilirlik ilkelerini benimseyerek tedarikçilerimiz ve iş çözüm ortaklarımız aracılığıyla çevresel ve sosyal sorumluluğunu artırmayı hedeflemektedir. Bu politika, sürdürülebilir tedarik zinciri yönetimi ve çevresel uyumun sağlanması amacıyla oluşturulmuştur.

## TEDARİKÇİ SEÇİMİ:

**Kalite ve Sertifikalar:** Tedarikçilerimizin, uluslararası tanınmış kalite güvence yönetim sistemlerine ve çevre ve iş sağlığı güvenliği yönetim sistemlerine sahip olmaları beklenir. Ayrıca, sürdürülebilirlikle ilgili uluslararası kabul görmüş sertifikalara sahip olmaları gerekmektedir.

**Çevresel Uyumluluk:** Tedarikçilerimizin üretim süreçlerinin çevreye zararlı etkileri en aza indirgenmeli ve çevre mevzuatlarına tam uyum sağlamalıdır.

**Kaynak Kullanımı:** Tedarikçilerimiz, doğal kaynakları uygun bir şekilde kullanmalı, avlanma yasalarına uymalı ve ekosistemlere zarar vermeden kaynakları tüketmelidir.

**Atık Yönetimi:** Tedarikçilerimiz, atıkları azaltmak ve doğru bir şekilde yönetmek için çaba göstermeli, ürün ambalajlamalarında az ambalajlama veya dökme ambalajlama alternatiflerini sunmalıdır.

**Ürün Özellikleri:** Tedarikçiler, çevre dostu, tasarruflu, yerel değerlere saygılı, geri dönüşebilir veya geri dönüştürülmüş malzemeleri tercih etmeli ve hayvanlar üzerinde deney yapmayan, zararlı kimyasal bileşenler içermeyen ürün alternatiflerini sunmalıdır.

**Yerel Üretim ve Kültürel Değerler:** Tedarikçiler yerel üretim ve hizmet sağlamalı, ülkemizin ve bölgemizin kültürel değerlerini yansıtan ürün ve hizmetler sunmalıdır.

## UYGULAMA:

Bu politika, tüm tedarikçilere iletilir ve sürdürülebilir satın alma fırsatlarını birlikte yaratma amacıyla işbirliği yapmaları teşvik edilir. Tedarikçilerimizle işbirliği yaparak tedarik süreçlerinden kaynaklanan çevresel etkileri en aza indirmeyi amaçlarız.

## İZLEME VE RAPORLAMA:

Sürdürülebilir satın alma politikasının uygulanması, düzenli olarak izlenir ve gözden geçirilir. Tedarikçilerimizden sürdürülebilirlikle ilgili bilgi ve verileri düzenli olarak talep ederiz. Tedarikçi performansının sürdürülebilirlik açısından izlenmesi ve değerlendirilmesi sürekli bir süreçtir.

**Bu sürdürülebilir satın alma politikası, şirketimizin çevresel ve sosyal sorumluluğuna olan taahhüdünü yansıtmak ve tedarik zincirimizin sürdürülebilirlik hedeflerine ulaşmasına yardımcı olmak için tasarlanmıştır. Tedarikçilerimizden bu politikaya tam uyum sağlamalarını ve sürdürülebilirlik ilkelerine aktif olarak katkıda bulunmalarını bekliyoruz.**





## İNSAN KAYNAKLARI POLİTİKASI

**HOLIDAY INN RESORT Sürdürülebilirlik ilkelerini benimseyerek; Personel seçiminden, çıkışına kadar ki süreçte maddi ve manevi tüm haklarını ayırım yapmadan eşit ve adaletli bir şekilde vermeyi taahhüt eder.**

**HOLIDAY INN RESORT BODRUM** çalışanlarının haklarının yasal mevzuata uygun olarak korur,

**HOLIDAY INN RESORT BODRUM**, ayrımcılığın önlenmesi için olası ayrımcılığı tanımlar gerekli aksiyonları alır,

**HOLIDAY INN RESORT BODRUM** savunmasız grupların istismar edilmemesine ve bunların korunması için personeli bilinçlendirilir, eğitim verilir, olası şikayet ve önerileri değerlendirerek aksiyon alır,

**HOLIDAY INN RESORT BODRUM**, çocuklara ve tüm çalışanlara yönelik istismar, taciz ve sömürüye karşı korur yasal mevzuata uyar,

**HOLIDAY INN RESORT BODRUM**, Savunmasız grubu tanımlar ve koruma altına almayı taahhüt eder.

**HOLIDAY INN RESORT BODRUM** bünyesinde yerel çalışanın gelişip yönetim pozisyonlarına yükselmesini sağlayacak kriterleri belirler. Bu kriterler aynı pozisyonlarda çalışanlar (Yerel ve/veya Yerel olmayan) için eşit şekilde uygulamayı taahhüt eder.

**HOLIDAY INN RESORT BODRUM** bünyesinde yerel halka eşit istihdam ve ilerleme fırsatı sağlanması için gerekli eğitim ve destek sağlanmayı taahhüt eder.

**HOLIDAY INN RESORT BODRUM** personel seçiminde geçim kaynağı turizm olan bölge halkına her zaman öncelik verir.





# ÇEVRE KORUMA VE ATIK YÖNETİMİ POLİTİKASI

İşletmemiz, çevrenin sürdürülebilirliği ve kirlenmesinin önlenmesi konusunda kararlıdır. Çevresel etkileri azaltmak ve doğayı korumak, işletmemizin temel önceliğidir. Bu hedeflere ulaşmak için aşağıdaki taahhütleri sunuyoruz:

## **YASAL UYUMLULUK:**

İşletmemiz, çevreyle ilgili tüm yasal düzenlemelere tam uyum sağlar ve bu düzenlemelere uymak için gereken her türlü çaba ve kaynağı sağlar.

## **ATIK YÖNETİMİ:**

Atıklarımızı kaynağına göre etkin bir şekilde ayırmak ve tehlike sınıflarına uygun bir biçimde işlemek için sürekli olarak çalışırız. Atık miktarını en aza indirmek ve geri dönüşüm fırsatları yaratmak amacıyla sürekli çaba gösteririz.

## **KİMYASAL VE TEHLİKELİ MADDELERİN KULLANIMI:**

Tehlikeli maddeler ve kimyasallar sadece ihtiyaç duyulduğunda ve gerekli olduğu kadar kullanılır. Bu yaklaşım, çevreye olan olumsuz etkileri ve atık miktarını minimize etmeyi amaçlar.

## **ÇEVRE DOSTU ÜRÜNLER:**

İşletmemiz, malzeme tedarikinde "geri dönüşüm" ve "çevre dostu" etiketi taşıyan ürünleri tercih eder ve doğanın korunmasına katkıda bulunmayı amaçlar. Ayrıca, yeniden kullanım fırsatları yaratma yolunda sürekli çaba gösteririz.

## **TEK KULLANIMLIK MALZEMELERİN AZALTILMASI:**

Kâğıt, peçete, tuvalet kâğıdı, ambalaj gibi tek kullanımlık malzemeleri sadece gerektiği kadar kullanırız ve bu sayede doğaya daha az atık bırakmaya odaklanılırız.

## **ATIK YÖNETİMİ VE DEPOLAMA:**

Atıkları, türlerine ve özelliklerine göre uygun şekilde ayrıştırır ve lisanslı veya yetkili firmalara teslim ederiz. Yasal depolama sürelerini aşmadan atık kayıtlarını düzenli olarak muhafaza ederiz.

## **KAYNAKLARIN TASARRUFLU KULLANIMI:**

İşletmemiz, su, enerji ve diğer doğal kaynakları tasarruflu bir şekilde kullanmayı amaçlar. Bu sorumluluğu çalışanlarımız, misafirlerimiz ve tedarikçilerimizle paylaşırız.

## **PERFORMANS İZLEME VE İYİLEŞTİRME:**

Çevre yönetimi performansımızı sürekli olarak izler, ölçer ve hedeflerle karşılaştırırız. Performansımızı sürekli olarak geliştirmek için düzenli değerlendirmeler yaparız.

## **EĞİTİM VE FARKINDALIK:**

Çalışanlarımızı çevre konusunda eğitir ve farkındalıklarını artırmayı amaçlarız. Çevre dostu uygulamaları teşvik eder ve bilinçlendiririz.

**Bu politika, işletmemizin çevresel taahhütlerini yansıtmakta ve her çalışanın bu hedeflere katkıda bulunmasını teşvik etmektedir. Çevre koruma ve atık yönetimi, işletmemizin temel iş prensiplerinden biri olup sürekli iyileştirmeye açıktır.**





## ENERJİ VERİMLİLİĞİ POLİTİKASI

Çevremizi korumak ve sürdürülebilir bir gelecek inşa etmek amacıyla enerji verimliliği ve sürdürülebilirlik konularında taahhütte bulunuyoruz. Bu amaçla aşağıdaki ilkeleri benimsemekteyiz:

### **YASAL VE ÇEVRESEL STANDARTLARA UYUM:**

Ulusal ve uluslararası enerji verimliliği standartlarına, yasal gerekliliklere ve çevresel düzenlemelere tam uyum sağlamayı taahhüt ederiz. Enerji kullanımını azaltma ve tüketim performansımızı sürekli iyileştirme amacıyla bu standartları takip ederiz.

### **EĞİTİM VE FARKINDALIK:**

Enerji verimliliği konusunda tüm çalışanlarımızı bilinçlendirmek ve katılımlarını teşvik etmek amacıyla düzenli eğitim programları uygularız. Ayrıca enerji verimliliği hedeflerimize ulaşma konusunda çalışanlarımızın desteğini sağlarız.

### **İŞ BİRLİĞİ VE PAYDAŞLAR:**

Tüm paydaşlarımızla, yani misafirlerimiz, çalışanlarımız, ziyaretçilerimiz ve iş ortaklarımızla enerji yönetimi konularında iş birliği yapmayı önemseriz. Ortak amaçlar ve sonuçlar oluşturarak, enerji verimliliği konusunda toplumsal farkındalık ve bilinç seviyesini artırmak için aktif bir iletişim ve etkileşim süreci yürütürüz.

### **YENİ TEKNOLOJİ VE ÜRÜNLER:**

Enerji verimli ürün, ekipman, teçhizat ve teknoloji alternatiflerini sürekli araştırırız. Bu alternatifleri satın alarak ve kullanarak enerji verimliliği hedeflerimize ulaşmayı amaçlarız.

### **ENERJİ YÖNETİM SİSTEMİ:**

Enerji yönetim sistemimizi belgelendirir, tüm departmanlarımıza yayarak, gerektiğinde günceller ve sürekli olarak iyileştirmeyi hedefleriz. Bu sistem, enerji verimliliği stratejilerimizin etkili bir şekilde uygulanmasını destekler.

### **ACİL DURUM PLANLAMASI:**

Enerji risklerini ve olası enerji kısıtları gibi acil durumları değerlendirir ve bu tür durumlarla başa çıkmak için önlemler geliştiririz. Bu sayede iş sürekliliğini ve enerji verimliliğini koruma konusunda hazırlıklı oluruz.

**Bu politika, enerji verimliliği ve sürdürülebilirlik konularında taahhütlerimizi yansıtmaktadır. Tüm çalışanlarımız, iş ortaklarımız ve paydaşlarımızla birlikte bu ilkeleri uygulamayı ve sürdürülebilir bir geleceğe katkıda bulunmayı taahhüt ederiz.**





**Değerli Misafirlerimiz, İş ortaklarımız ve Çalışanlarımız,**  
HOLIDAY INN RESORT BODRUM olarak, Turizmde sürdürülebilirlik çalışmalarının çevresel ve kültürel miras üzerindeki olumsuz etkileri en aza indirdiği, sürdürülebilir turizmin getirdiği sorumlulukların bilincindeyiz. Gelecek nesiller için daha iyi bir dünya bırakmaya çalışıyoruz.

Sahip olduğumuz bilinç ile, misafirlerimiz için kaliteli ve insan sağlığı konusunda güvenli ürün ve hizmetler sunarak genel verimliliğimizi, kalitemizi ve çevresel performansımızı iyileştirmeyi hedefliyoruz. Çalışmalarımıza ilişkin performans göstergelerini hedeflerimize dâhil ederek yönetim sistemimizin bir parçası haline getiriyoruz. Misafirlerimize verdiğimiz hizmet kalitesini sürekli geliştirmeyi, memnuniyet seviyesini en üst düzeye çıkarmayı, çevresel duyarlılığı artırarak doğal hayatın korunmasını desteklemeyi, misafirlerimizin ve çalışanlarımızın güvenliğini sağlayarak kazaların ve tehlikeli durumların önüne geçmeyi, gıda güvenliği ile hizmet anlayışında mükemmeye ulaşmayı hedeflenmekteyiz.

HOLIDAY INN RESORT BODRUM olarak, üzerinde önemle durduğumuz kurumsal değerlerimiz sorumlu ve sürdürülebilir turizmin önemini göstermektedir. Sürdürülebilirlik risklerinin etkin biçimde yönetilmesi ve sürdürülebilir büyümenin uzun vadeli stratejilerle sağlanmasına odaklanıyor ve bu sayede başarımızı her geçen gün arttırmayı hedefliyoruz.

Faaliyetlerimiz ve etkileri hakkında paydaşlarımızı şeffaf ve etkin bir şekilde bilgilendirmek özel önem atfettiğimiz konuların başında gelmektedir. Bu doğrultuda senelik dönemlerle yayınladığımız sürdürülebilirlik raporları şeffaf ve hesap verebilir bir organizasyon olmak adına yararlandığımız önemli bir araç konumunda olacaktır.

“Sürdürülebilir bir dünya, Sürdürülebilir bir turizm” odaklı büyüme hedeflerine gönülden bağlıyız.

Fark yaratan, yarattığı farkın gururunu taşıyan HOLIDAY INN RESORT BODRUM bugünkü konuma gelmesinde, başta değerli çalışanlarımıza, iş ortaklarımıza ve bizim hizmet anlayışımıza her daim güvenen misafirlerimize en içten teşekkürlerimi sunuyorum.

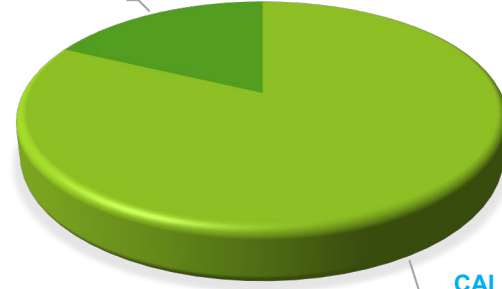


## ÇALIŞANLARIMIZ

Şirketimiz, çalışanlarıyla iç ve dış eğitimlerle, departman içi toplantılarla, performans değerlendirmeler, şikayet öneri istek kutuları, çalışan memnuniyet anketi ile sürekli iletişim halindedir. Çalışan personelin birbirini tanması ve ekip ruhunun oluşturulması adına, çalışanlara yönelik sosyal etkinlikler yapılmaktadır. Motivasyonu arttırmak için otel içerisinde yemekhanede zengin menüler oluşturulmaktadır. Çalışanlarımızın doğum günleri toplu olarak doğdukları aynı ay içinde pasta ile hep beraber kutlanmaktadır. Otelimizde çalışanlarımızın istek ve önerileri departman yöneticileri toplantısında aylık olarak değerlendirilmekte ve sonuca ulaştırılmaktadır. Çalışanlarımızın eşitlik ilkesi çerçevesinde adil bir çalışma hayatını da benimseyerek bölgeden istihdam edilmesine dikkat etmekteyiz böylece yerel halkın istihdamına önem vermekteyiz.

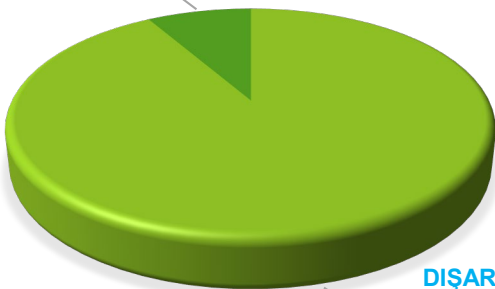
Çalışanlarımızda eşitliği savunuyor, haklarını önemsiyoruz. Bu süreçte yaptığımız eğitimlerle ve uyguladığımız politikalarla çalışanlarımızın yanlarındayız.

KADIN  
ÇALIŞANLARIMIZ  
18%



ERKEK  
ÇALIŞANLARIMIZ  
72%

YERLİ  
ÇALIŞANLARIMIZ  
8%



DIŞARIDAN GELEN  
ÇALIŞANLARIMIZ 92%

Personel istihdamı sırasında öncelik sıramız daima yerel halktan olmaktadır.

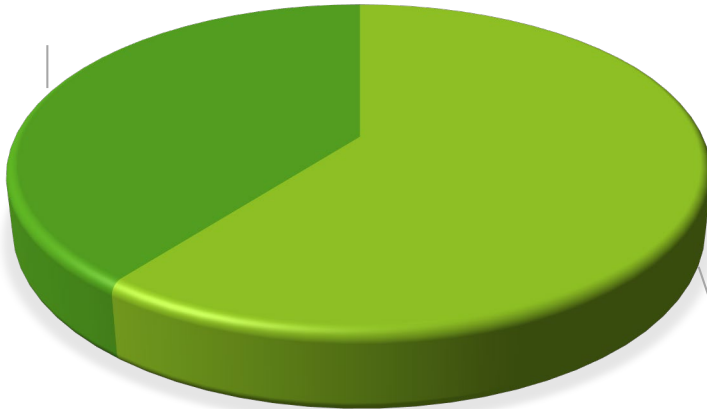


## PAYDAŞLARIMIZ

Paydaşlarımız belirlenirken bir değerlendirme metodu kullanılmaktadır. Bu değerlendirme metodu sayesinde paydaşlarımızla sürekli iletişim halinde oluruz. Ayrıca paydaşlarımızın üretim alanlarına, depolarına denetimler yaparak gelişmelerini sağlarız. Yeni yerel girişimcilere eğitim destekleri sağlayarak sektörde kalıcı olmaları için yardımlar yaparız. Bölgesel kalkınmayı desteklemek adına yerel tedarikçi ile çalışmayı tercih sebebi yaparız. Tedarikçilerimize bildirimler göndererek iletişimimizi ve gelişmelerini sağlarız.

### TEDARİKÇİLERİMİZ

YEREL OLMAYAN  
TEDARİKÇİLER  
40%



YEREL  
TEDARİKÇİLER  
60%

Tedarikçilerimizde yereli işlemleri destekliyoruz. Bölge için sürekli iletişimde kalarak bölgenin kalkınmasını destekliyoruz.

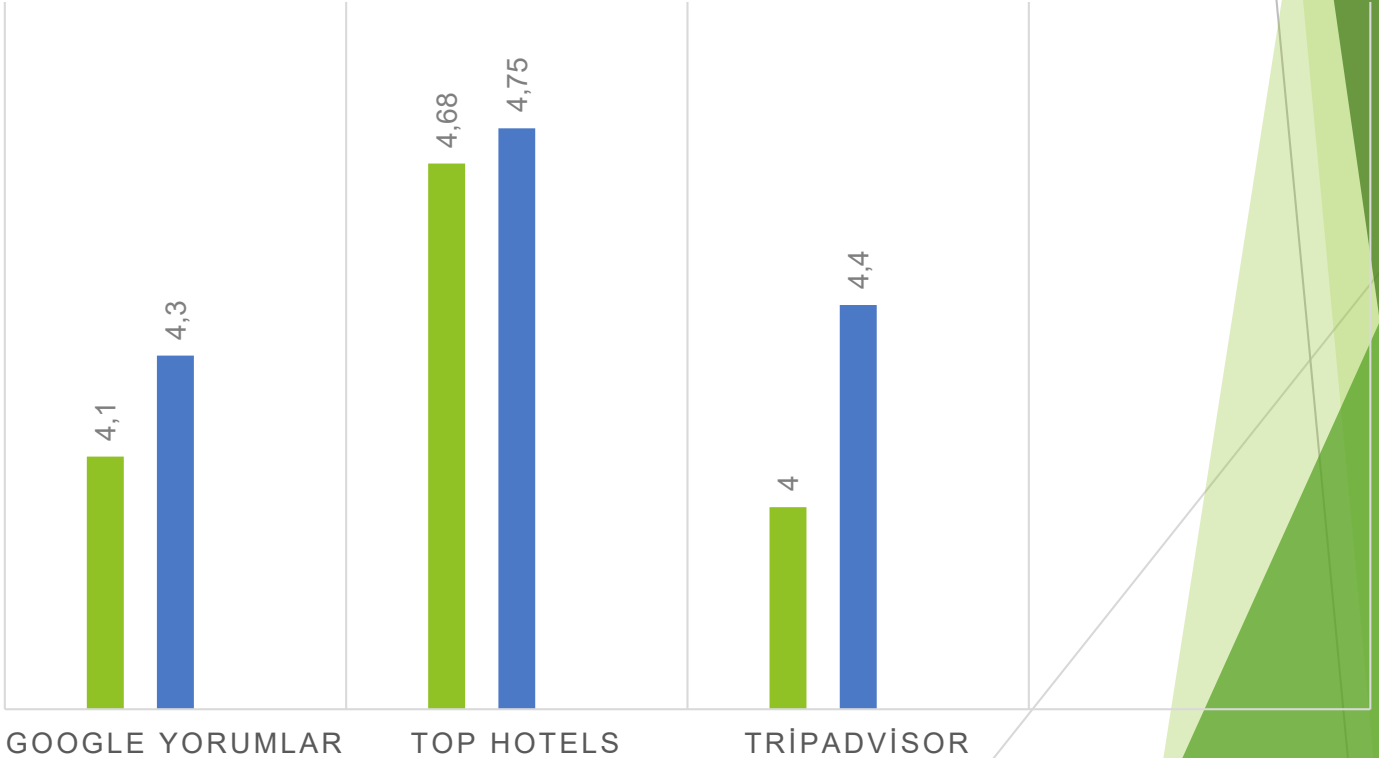


## MİSAFİRLERİMİZ

Misafir memnuniyeti odaklı çalışan otelimizde, misafirlerimiz ile tesise gelmeden, tesiste ve tesisten çıktıktan sonra sürekli iletişim halinde bulunmaktayız. Misafirlerimizin öneri istekleri memnuniyetle yerine getirilmektedir. Misafirlerimize uygulama üzerinden memnuniyet anketleri yapılmakta memnuniyet oranları ölçülmektedir. Misafirlerimiz tarafından yapılan yorumların her biri titizlikle incelenerek cevaplanmaktadır. Gelen yorumlardaki iyileştirme önerileri tesis operasyonlarına yansıtılmak üzere dikkate alınmaktadır.

## MİSAFİR MEMNUNİYETİ

■ 2024 ■ HEDEF ■ 2025







## YEREL KURULUŐLAR

Yerel kuruluşlar ile sosyal projelerde yer almakta ve çevre etkinliklerine katılarak yerel halkı bilinçlendirmek için çalışmalar yapmaktayız. Çevre dernekleriyle, özel ve kamu kurumları ile atık toplama etkinlikleri gerçekleştiririz. Tüm yerel kuruluşlar ve bölge halkının rahatça önerilerini, şikayetlerini tarafımıza ileteceđi web sitemiz üzerinde bir iletişim alanı oluşturulmuştur. Gelen tüm yorumlar titizlikle incelenerek halkın ve ilgili tarafların görüşünden faydalanılmaktadır.

Yerel sivil toplum kuruluşlarına üye olarak yerelden gelecek bilgi ve önerileri takip etmekteyiz. Ayrıca bu kuruluşlarla sürdürülebilirlik bilinci ile etkinlikler planlamaktayız.





# YEREL ÇEVRENİN KORUNMASI VE KÜLTÜREL MİRAS

Turizmin yoğunluğu, destinasyonumuzda insan nüfusunun artması ile şehrimiz önemli dönüşümlerle karşı karşıya kalacaktır. Buna bağlı olarak çevresel kaybın ve kültürel asimilasyonun yaşanacağı, kültürel mirasın da yok olmaya yüz tutacağı bir durum oluşacaktır.

Otelimizin başarısı, bölgelerimizi şekillendiren ve yaşayan kültürle, geleneklerle ve insanlarla doğrudan ilgilidir. Bu sosyal yönere saygı duymak ve değer vermek, çalışma arkadaşlarımız ve konuklarımız tarafından öğrenilmesine katkı sunmak önceliklerimiz arasındadır. Turizmin destinasyona getirdiği faydalardan, tüm nüfusun yararlanmasını istiyoruz. Bunun için çevremizdeki kültürel mirasımızı tüm misafirlerimize tanıtabilmek adına,

WEB sitemiz,

Resepsiyonumuzdaki basılı broşürlerimiz

İnfo kanalımız,

Tur rehberlerimiz

Görsel tabelalarımız,

Ve çalışanlarımız, aracılığı ile

Bölgesel bilgileri, kültürel miraslarımızı, milli parklarımızı, nesli tehlikede olan bitki ve hayvanlarımızı paylaşmaktayız. Otelimizde bulunan endemik bitkileri isimlendirerek misafirlerin bilgilenmelerini sağlıyoruz.



# YEREL ÇEVRENİN KORUNMASI VE KÜLTÜREL MİRAS

Ayrıca turizmin çevremize verdiği zararların da en aza indirilmesi için çalışanlarımızı bilgilendirmekteyiz, yerel halkı desteklemekteyiz, Kültürel mirası, milli değerleri, kültürel değerleri misafirlere iletmekteyiz. Bölgemizin sürdürülebilir turizmini desteklemek için yerel idarelerle ve halka iletişimi sağlamaktayız ve onların desteklerini görüşlerini sürekli almaktayız. Yerel satın almayı desteklemekte yerel girişimcilere gerekli yardımları sağlamaktayız ve bölgemizin kalkınmasına destek olmaktayız

Büfelerimizde yemek üretimi misafir sayısına göre yapılmakta olup atık azaltımını sağlamak amacı ile az porsiyonlarda sunuma çıkarıyoruz Sürdürülebilir mönü üretimi kapsamında kabuğu kullanılmayan, sapı kullanılmayan sebze ve meyvelerimizi sos üretiminde kullanarak hem lezzeti arttırıyor hem de sıfır atık felsefını yürütüyoruz.

Kentimizin tarihi mirasını ve doğal güzelliklerin maketlerini misafirlerimizin anı olarak alması için marketimizde satışa sunmaktayız

Ayrıca doğal güzelliklerimiz ve kültürel mirasımızı, kentimizi tanıtan broşürler resepsiyonda misafirin dikkatine sunulmuştur.

Otelimizde geleneksel yöntemle tıraş yapan berber salonumuz bulunmaktadır. Otelimizde konuklarımızın memnun olması otelimizin önceliğidir. Bu nedenle misafirlerimizin talep beklenti şikâyet ve memnuniyeti otelimiz tarafından sürekli takip edilmektedir. İlgili departmanlarla iletişime geçilerek sürekli iyileştirilmekte taleplerine karşılık verilmektedir.

Misafir memnuniyet ölçümleri odalara, resepsiyona konulmuş anketler aracılığı ile, Web sitesi üzerinden ve Google yorumları üzerinden takip edilmekte ve ölçülmektedir.

Satın alım yaparken tedarikçilerimizin ve kullandığımız ürünlerin çevre sertifikalı olmasına öncelik veririz ve tüm tedarikçilerimizin sürdürülebilirlik adına bilinçlenmelerine katkıda bulunuruz.



# YEREL ÇEVRENİN KORUNMASI VE KÜLTÜREL MİRAS

Ayrıca turizmin çevremize verdiği zararların da en aza indirilmesi için çalışanlarımızı bilgilendirmekteyiz, yerel halkı desteklemekteyiz, Kültürel mirası, milli değerleri, kültürel değerleri misafirlere iletmekteyiz. Bölgemizin sürdürülebilir turizmini desteklemek için yerel idarelerle ve halka iletişimi sağlamaktayız ve onların desteklerini görüşlerini sürekli almaktayız. Yerel satın almayı desteklemekte yerel girişimcilere gerekli yardımları sağlamaktayız ve bölgemizin kalkınmasına destek olmaktayız

Büfelerimizde yemek üretimi misafir sayısına göre yapılmakta olup atık azaltımını sağlamak amacı ile az porsiyonlarda sunuma çıkarıyoruz Sürdürülebilir mönü üretimi kapsamında kabuğu kullanılmayan, sapı kullanılmayan sebze ve meyvelerimizi sos üretiminde kullanarak hem lezzeti arttırıyor hem de sıfır atık felsefını yürütüyoruz.

Kentimizin tarihi mirasını ve doğal güzelliklerin maketlerini misafirlerimizin anı olarak alması için marketimizde satışa sunmaktayız

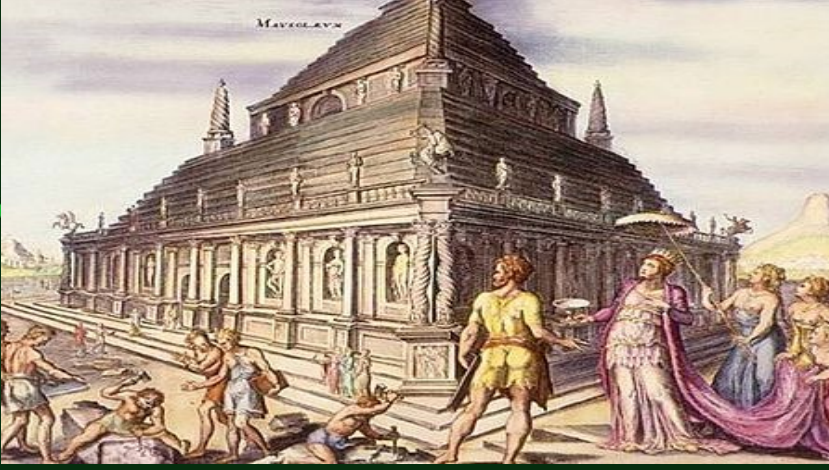
Ayrıca doğal güzelliklerimiz ve kültürel mirasımızı, kentimizi tanıtan broşürler resepsiyonda misafirin dikkatine sunulmuştur.

Otelimizde geleneksel yöntemle tıraş yapan berber salonumuz bulunmaktadır. Otelimizde konuklarımızın memnun olması otelimizin önceliğidir. Bu nedenle misafirlerimizin talep beklenti şikâyet ve memnuniyeti otelimiz tarafından sürekli takip edilmektedir. İlgili departmanlarla iletişime geçilerek sürekli iyileştirilmekte taleplerine karşılık verilmektedir.

Misafir memnuniyet ölçümleri odalara, resepsiyona konulmuş anketler aracılığı ile, Web sitesi üzerinden ve Google yorumları üzerinden takip edilmekte ve ölçülmektedir.

Satın alım yaparken tedarikçilerimizin ve kullandığımız ürünlerin çevre sertifikalı olmasına öncelik veririz ve tüm tedarikçilerimizin sürdürülebilirlik adına bilinçlenmelerine katkıda bulunuruz.

# KÜLTÜREL MİRASLARIMIZDAN BAZILARI



**Halikarnas Mozolesi** (ya da **Mausoleion**), Kral Mausolos adına karısı ve kız kardeşi Artemisia tarafından Halikarnassos'ta yaptırılmış, Dünyanın Yedi Harikası'ndan biri sayılan, kolonlarıyla Yunan mimarisini, piramit şeklindeki çatısıyla da Mısır mimarisini andıran oldukça büyük boyutlardaki mezar. Bu öneminden dolayı kendinden sonra gelen, aynı stildeki tüm yapılara mozole denmiştir.



Halikarnas



# KÜLTÜREL MİRASLARIMIZDAN BAZILARI



**Bodrum Kalesi**, Türkiye'nin liman kenti Bodrum'da yer alan ve 1402 yılında St. Jean Şövalyeleri tarafından Aziz Peter Kalesi adıyla inşa edilmiş kale. Bodrum'un simgesi haline gelmiş kale, 1960 yılından beri "**Sualtı Arkeoloji Müzesi**" olarak kullanılmaktadır. Kale, 1523 yılında Rodos Kuşatması sonucunda Kos ve Rodos ile birlikte Osmanlı egemenliği altına girmiştir. Bunun sonucunda kaleye bir minare eklenmiş ve kale içinde yer alan şapel "**Süleymaniye Camii**" ismi altında camiye dönüştürülmüştür. 400 yıl boyunca Osmanlı kontrolü altında bulunan kale, bu süre zarfında eski önemini yitirmiş ve zaman zaman askeri üs ve hapisane olarak kullanılmıştır. Kalede bulunan çeşitli eser ve rölyefler, 19. yüzyılda Osmanlı izni ile İngiltere'deki British Museum'a götürülmüştür.



**Bodrum Kalesi**



# KÜLTÜREL MİRASLARIMIZDAN BAZILARI



## Sualtı Arkeoloji Müzesi

Bodrum Sualtı Arkeoloji Müzesi, Bodrum Kalesi içinde yer alır ve dünyanın en önemli sualtı arkeoloji koleksiyonlarından birine ev sahipliği yapmaktadır. Müze, antik batıklar, gemi kalıntıları ve sualtından çıkarılan eserleri sergileyerek, denizcilik tarihi ve arkeolojik keşifler hakkında derinlemesine bilgi sunar. Müzede, Uluburun Batığı gibi ünlü batıkların kalıntıları da sergilenmektedir. Ziyaretçilerine deniz altı dünyasına dair benzersiz bir bakış açısı sunan bu müze, Bodrum'un tarihi mirasını keşfetmek için önemli bir duraktır.



Sualtı Arkeoloji  
Müzesi



# KÜLTÜREL MİRASLARIMIZDAN BAZILARI



## Yel Değirmenleri

- Bodrum Yel Değirmenleri, şehrin simgelerinden biri olup, 18. yüzyılda inşa edilmiştir. Bu değirmenler, Bodrum'un zeytinyağı ve buğday üretiminde önemli bir rol oynamıştır ve kasabanın en yüksek noktalarından birinde yer alır. Taş yapılarıyla dikkat çeker ve deniz manzarasıyla da ziyaretçilerine eşsiz bir görüntü sunar. Yel Değirmenleri, sadece tarihi bir yapı olmanın ötesinde, Bodrum'un kültürel mirasının bir parçasıdır ve günümüzde popüler bir turistik nokta olarak ziyaret edilmektedir.



Yel Değirmenleri





# KÜLTÜREL MİRASLARIMIZDAN BAZILARI



## MYNDOS KAPISI

Myndos Kapısı, Bodrum'un en önemli antik yapılarından biridir ve M.Ö. 4. yüzyılda Halikarnas surlarının bir parçası olarak inşa edilmiştir. Bu kapı, Büyük İskender'in Halikarnassos'u kuşatması sırasında önemli bir rol oynamıştır.

Günümüzde, Myndos Kapısı, bölgenin tarihi zenginliğini yansıtan ve hala ayakta kalan tek ana geçit olarak dikkat çeker. Antik kalıntıları ve etrafındaki surlarla birlikte, tarihi bir yolculuğa çıkmak isteyenler için büyüleyici bir yerdir.

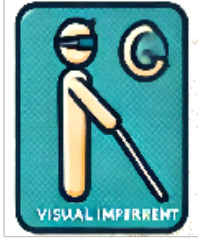


Myndos Kapısı





**HOLIDAY INN RESORT BODRUM** olarak her zaman hizmetini aynı üstün kalitede sunmaktadır. Toplumun her kesimine kesintisiz ulaştırabilmek adına erişilebilirlik ve sürdürülebilirlik kurallarımız ile misafirlerimizin hizmetindeyiz...



#### GÖRME ENGELLİ MİSAFİRLERİMİZ İÇİN ERİŞİLEBİLİR OLANAKLARIMIZ

- ❖ Asansör çağırma butonları, asansör içi yön butonlarında, Braille alfabesi kullanarak hazırlanan yönlendirme, sesli uyarı sistemi
- ❖ Göreme engelli misafirlerimiz *refakatçi eşliğinde kabul* edilmektedir.



#### BEDENSEL ENGELLİ MİSAFİRLERİMİZ İÇİN ERİŞEBİLİR OLANAKLARIMIZ

- ❖ Otel girişinde ve otel içerisinde engelli misafirlerin kullanabileceği rampaların yer alması.
- ❖ Asansör girişlerinde yer alan kapı aralıklarının tekerli sandalye kullanımına uygun olması.
- ❖ Engelli Misafir Odalarında bulunan banyo ve tuvaletlerde engelli destek alanlarının bulunması.
- ❖ Engelli Misafir Odalarında bedensel engelli misafirler için genel teknik donanımların bulunması.
- ❖ Odalarımızda bulunan giriş kapılarında alçaltılmış gözetleme delikleri bulunması
- ❖ Havuz asansörü ve engelli şezlong imkanı bulunmaktadır.

#### İŞİTME ENGELLİ MİSAFİRLERİMİZ İÇİN ERİŞİLEBİLİR OLANAKLARIMIZ

- ❖ İşitme engelli misafirlerimiz *refakatçi eşliğinde kabul* edilmektedir.

#### ALERJİ YÖNETİMİ



- ❖ Gıda alerjisi ve toz alerjisi olan misafirlerimiz ön büroya bilgisini verdikleri takdirde gerekli tedbirlerin alınması için ilgili departmanlara iletilerek gerekli hazırlıklar yapılacaktır.
- ❖ Odada detaylı temizlik, gluten hassasiyeti için glutensiz gıdalar, laktoz için laktozsuz süt servisi.
- ❖ Gıda alerjisi için Yiyecek içecek çalışanlarında destek alınız. Yemek isim etiketlerindeki qr kod taratılarak içeriği görülmektedir.
- ❖ Kullanmış olduğunuz ilaçlar soğuk veya donuk olarak saklanması gerekiyorsa tesisimizde ayrılmış alanda muhafaza ediyoruz.

#### VEJETARYEN BESLENEN MİSAFİRLER İÇİN OLANAKLARIMIZ



- ❖ Ana büfede birçok ürün bulunmaktadır. Ürünlerin isim etiketlerinde vejetaryen ibaresi bulunmakta, qr kodu okutarak içeriğini görebilmektesiniz.
- ❖ İsimlik üzerinde kalori ve besin değerleri de yazmaktadır.

#### BEBEKLER İÇİN OLANAKLARIMIZ



- ❖ Ana restoranda bebek bakım köşesi bulunmaktadır. Bu alanda;
- ❖ Buharlı blender (buharda pişirip gıdayı püre haline getirmekte.)
- ❖ Mikrodalga fırın, Biberon ısıtıcı
- ❖ Mini soğutucu dolap içerisinde çocuk ve bebekler için süt, meyve suyu, meyveli yoğurt verilmektedir.
- ❖ Odalara istenildiği takdirde beşik verilmektedir.



# BIYOÇEŞİTLİLİK, MÜZE VE ÖREN YERLERİ

Doğanın ağaçların, ormanların değerini yükseltmek için geleceği yeşillendirmek ve yarınları daha güzel kılmak adına her yıl olduğu gibi bu yıl da fidanlarımızı daha yaşanabilir bir dünya için dikerek, eşsiz doğamıza nefes olduk.



AIC TURİZM YATIRIM İŞLETMELİ A.Ş  
CAN YOLDAŞINIZ, NEŞE KAYNAĞINIZ,

VEFALI DOSTUNUZ,

KEDİNİZ

GÜMBET BODRUM MUĞLA

ADINA

MERSİN ARSLANKÖY

HATIRA ORMANI'NA

5

ADET FİDAN BAĞIŞLADINIZ.

SEVGİ VE İLGİNİZLE BİR  
YUVA SAĞLADIĞINIZ  
CAN DOSTUNUZ GİBİ  
DOĞADAKİ TÜM DOSTLARIMIZIN,  
SIMSICAK BİR YAŞAM ALANINA  
KAVUŞMASINI DİLİYORUZ.

Deniz Ataç  
Yönetim Kurulu Başkanı



bagis@tema.org.tr | 0212 291 90 90

20775777\_2



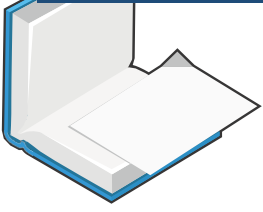


## • HOLIDAY INN RESORT BODRUM ÇEVRE BİLİNCİ

- Önümüzde gelecek nesillere bırakacağımız iki dünya var.
- Güzel bir gelecek mi?
- Korkunç bir gelecek mi?
- Holiday Inn Resort Bodrum ailesi olarak bunun bilincindeyiz...
- Güzel bir gelecek için çalışanlarımızın sürdürülebilirlik hakkında eğitimlerle bilinçlendirme çabamızdayız.



## KAGIT / KARTON ATIKLAR



**Zarflar**  
**Tetrapaklar**  
**Kitaplar**  
**Kartonlar**  
**Broşürler**  
**Gazeteler**

## CAM ATIKLAR



**İçecek Şişeleri**  
**Konserve ve marmelat camları**  
**Pencere camları**



## METAL ATIKLAR

**Yağı silinmiş parçalar**  
**Alüminyum folyolar**  
**Metal kapaklar**  
**İçecek ve konserve kutuları**  
**Sprey kutuları**

## PLASTİK ATIKLAR



**PET, PE, PVC, PP, PS işareti bulunan tüm plastikler**  
**Boş - temiz plastik kutuları**  
**Şampuan / Deterjan kapları (içi temiz)**





## HOLIDAY INN RESORT BODRUM ÇEVRE DOSTUDUR, ÇÜNKÜ;



Çevreye saygılı ve duyarlıdır,  
**Farklı Bitki ve Hayvan türlerini bünyesinde barındırır ve korur,**

**Atık su miktarını azaltıp, çevreyi korumak amacı ile sahilde ve odalarda tasarruflu havlu kullanımıyla ilgili uygulamalar hazırlar,** Çevre bilinci sebebi ile Dünya Atık Sabun Projesi'nin aktif destekçisidir,



**LED ayınlama sistemi ve tasarruflu ampul kullanır,**

**Tüm çöplerini ayrıştırır ve doğanın korunmasına katkıda bulunur,** Doğaya zararını engellemek amacı ile tehlikeli atıkları usulüne göre toplayıp uygun şekilde bertaraf edilmesini sağlar,



Bitkisel atık yağları toprak, çevre ve su kirliliğini engellemesi için toplar,  
**Mini Club'te doğayı tanıtıcı ve çevre bilincini geliştirici faaliyetler düzenler.**

Enerji tasarrufu kapsamında güneş enerjisinden yararlanır,  
**Doğal enerji kaynaklarını kullanarak enerji tasarrufu sağlar,**



**HOLIDAY INN RESORT BODRUM  
Çevre Bilinci**





## ÇEVREYİ KORUMAMIZA YARDIMCI OLABİLMENİZ İÇİN ODANIZDA LÜTFEN:



Çöplerinizi klozet yerine çöp kovasında atınız. Dünyanın geleceği için daha fazla su tasarrufu etmemize yardımcı olunuz.

Otelimizde enerji tasarrufuna azami dikkat göstermekteyiz. Odanızdan çıkarken lütfen oda kartını enerji ünitesinden çıkarınız. Dünyanın geleceği için enerji kaynaklarını tasarruflu kullanmamıza destek veriniz.



Doğadaki enerji kaynaklarının korunması amacıyla, balkon kapısının açılması halinde ısıtma ve soğutma sisteminin otomatik olarak kapandığını belirtmek isteriz.

## BAHÇELERİMİZDEKİDEKİ DİĞER AĞAÇLARIMIZIN BAZILARI



- ❖ Avustralya
- ❖ Kauçuk Ağacı
- ❖ aAvakado Ağacı
- ❖ Kıbrıs Akasyası
- ❖ Fıstık Çamı
- ❖ Demir Ağacı
- ❖ Dut ağacı
- ❖ Manolya Ağacı
- ❖ Tespih Ağacı
- ❖ Turunç Ağacı
- ❖ Jakaranda Ağacı
- ❖ Portakal Ağacı
- ❖ Limon Ağacı
- ❖ Mandalina Ağacı
- ❖ Palmiye Ağacı
- ❖ Hurma Ağacı
- ❖ Okaliptus Ağacı
- ❖ Cüce Fenix Ağacı
- ❖ Şişe Ağacı
- ❖ Grevilya Ağacı
- ❖ Kızıl 31





# ÇEVRE BİLİNCİMİZ







# ÇEVRE BİLİNCİMİZ

Ulusal ve yerel yönetim imkanları doğrultusunda HOLIDAY INN RESORT BODRUM çevre politikası, çevre bilinci ve hedefleri standartlaştırılmıştır. Bu da, doğal kaynakları korumak ve devamını sağlamak için, Kalite Yönetim Sistemleri Müdürü önderliğinde yapılan, tüm tesis çalışanları ile gerçekleştirilen çalışmalardır:



## SU VE ENERJİ TASARRUFU

- HOLIDAY INN RESORT BODRUM su tesisatı şehir şebekesine bağlıdır.
- Su kaybını önlemek için, periyodik kontroller
- Otomatik sulama sistemleri
- Su tüketimini azaltan musluk sistemleri
- Havlu değişimi, sadece misafir isteği üzerine



- Çarşaf değişimi sadece misafir isteği üzerine veya acil ihtiyaç durumlarında
- Genel alan tuvaletlerinde su tasarrufu sağlayan sistemler
- Misafir alanlarında enerji stoperi
- Güneş enerjisi ile su ısıtma
- Enerji tasarruflu aydınlatma kullanımı



## ATIK YÖNETİMİ



- Toplu satınalmalar
- Konsantre ürünler satınalmak
- Tek kullanımlık paketli gıdalar almamak
- Geri dönüşümü mümkün olan paketlemeler
- Kullanılmış kızartma yağlarını lisanslı firmalarla bertaraf etmek
- Alüminyum folyo kullanımını azaltmak

- Tabak, bardak vs. bir defalık kullanım malzemelerini önlemek, yerine sert plastik (PE)
- Pil tehlikeli maddelerin uygun bertarafı (boya, yağlar, floresan, vs.)
- Kağıt, plastik, tekstil, metal, cam ve porselen çöplerin ayrıştırılması
- Çöp hacmi ölçüm raporları



**HOLIDAY INN RESORT BODRUM**

**Çevre Bilinci**





## ÇEVRE BİLİNCİMİZ

Ulusal ve yerel yönetim imkanları doğrultusunda HOLIDAY INN RESORT BODRUM çevre politikası, çevre bilinci ve hedefleri standartlaştırılmıştır. Bu da, doğal kaynakları korumak ve devamını sağlamak için, Kalite Yönetim Sistemleri Müdürü önderliğinde yapılan, tüm tesis çalışanları ile gerçekleştirilen çalışmalardır:

### KİRLİLİĞİN AZALTIMI VE KONTROLÜ

- Düzenli su analizleri (içme suyu, havuzlar, deniz suyu ve gerekli durumlarda aksiyon faaliyetlerinde bulunma)
- Mümkün olan her yerde ekolojik kimyasal kullanımı.
- Korbon emisyonunu azaltmak için tesis içinde elektrik şarj istasyonu

- Mümkün olan her yerde su bazlı boya kullanımı
- Atık ayrışımının yerinde yapılması
- Eşya ve ekipmanların son noktaya kadar onarılarak kullanılması.
- İsraftan kaçınılması.
- Tesis içinde meyve ağaçları

### MİSAFİRLERİ BİLGİLENDİRME VE AKTİVİTELER

- Çevre aktivitelerimizi belirten çevre broşürü
- Tüm alanlarda atık sınıflandırma yazıları
- Kids Club programında çevre aktiviteleri

- Misafirlerimize yapılan çevre anketi
- Yerel ve genel çevre organizasyonları ile iş birliği
- Personel için periyodik eğitimler

# SÜRDÜRÜLEBİLİRLİK BİLİNCİMİZ



Çevreye yaptığımız etkileri araştırmak ve azaltmak



Kültürel miraslarımızı tanıtmak, korumak ve yaşatmak



Eğitimlerle bilinçli bireyler yetiştiriyoruz.



Atık miktarını azaltmak ve atıkları ekonomiye kazandırmak



Biyolojik çeşitliliğin korunması için çaba göstermek



Yerel tedarikçileri destekleyerek ekonomik kalkınmayı sağlamak



## SÜRDÜRÜLEBİLİRLİK K BİLİNCİMİZ



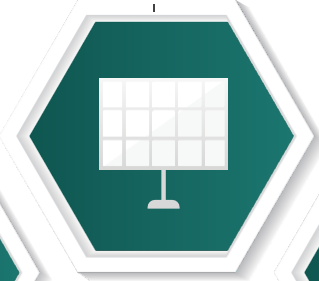


## ENERJİ TASARRUFU...

Satın aldığımız tüm elektronik ürünlerin enerji tasarruflu olmasını tüm çalışanlarımızın enerji tasarrufu konusunda eğitim almasını hedeflemekteyiz. Tesisimizde enerji tasarrufu ile ilgili aşağıdaki çalışmalar yapılmakta ve sürekliliği sağlanmaktadır.

Tesislerimizde bir çoğunda ısı pompası, güneş enerjisi ile su ısıtma sistemleri bulunmaktadır.

Otellerimizin ortak kullanım alanlarında harekete duyarlı aydınlatma sistemleri bulunmaktadır. Çevre aydınlatmaları zaman ayarlı olup hava karardığından otomatik açılıp aydınlıkta otomatik kapanmaktadır.



Tesislerimizde tüm oda ve genel alanlar da enerji tasarrufu sağlamak için akkor, floran vb aydınlatma yerine led aydınlatma ile değiştirme süreci içindeyiz. Tesislerimizin en az %80 i led ampüller ile aydınlatmaları sağlanmaktadır. Önümüzdeki 3 yıl içinde %99 seviyesine çıkartılması planlanmaktadır

Enerji verimliliğini arttırmak için alınacak elektrik ve elektronik cihazların A++ olması konusunda duyarlı davranmaktayız.

Tesis içerisinde birçok alan güneşten faydalanarak enerji tüketimini azaltacak şekilde dizayn edilmiştir.



# ENERJİ TASARRUFU



Tüm elektrikli cihazların belirli aralıklara bakım ve temizlikleri yapılarak oluşabilecek enerji kayıpları minimize edilmektedir.



Soguk ünite, dondurucu, buz makineleri ve fırınların fitil ve contaları periyodik olarak kontrol edilerek yıpranmış olanlar değiştirilmektedir..



Sogutucu odalarda ve sogutucu sistemin genel alanlardan, teras, bahçe vb. alanlara açılan kapılarda sogutucu hava perdesi kullanılmaktadır.



Geleneksel ocak yerine konveksiyonel ocaklar tercih edilmektedir.



Mutfak ve çamaşırhanede kullanılan cihazların kullanım talimatı asılıdır.

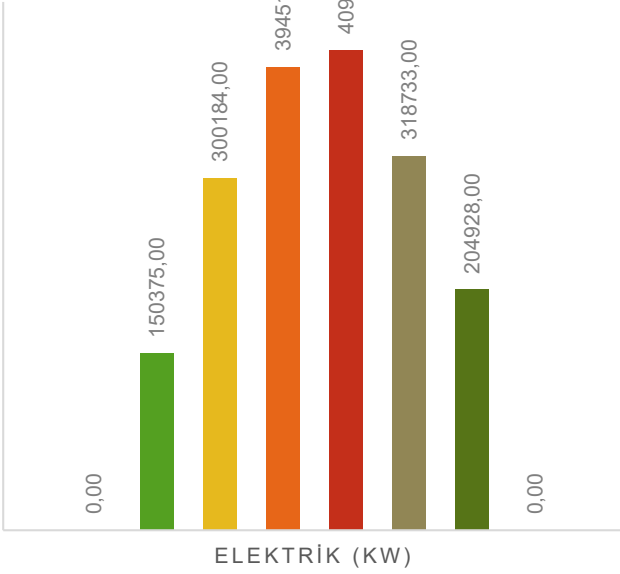


Misafirlerimiz için odalarda ve genel alanlarda elektrik tasarrufuna yöneltmek için odalarda ve genel alanlarda uyarıcı yazılar asılmaktadır.

# 2024 DOĞAL KAYNAK TÜKETİMLERİMİZ

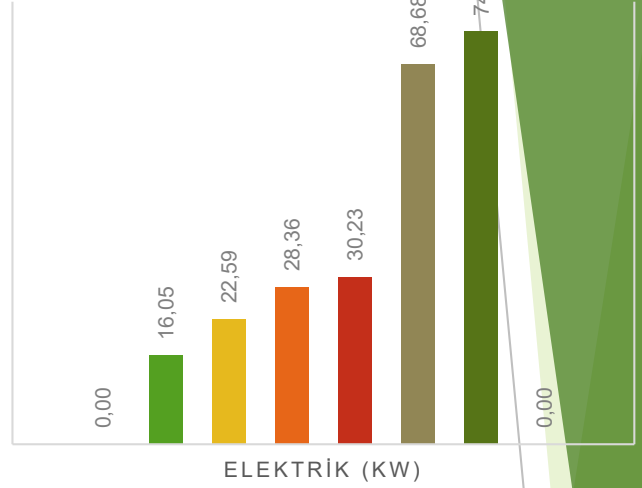
## 2024 AYLIK ELEKTRİK TÜKETİMİ (KW)

■ mayıs ■ haziran ■ temmuz ■ ağustos  
■ eylül ■ ekim ■ kasım ■ aralık



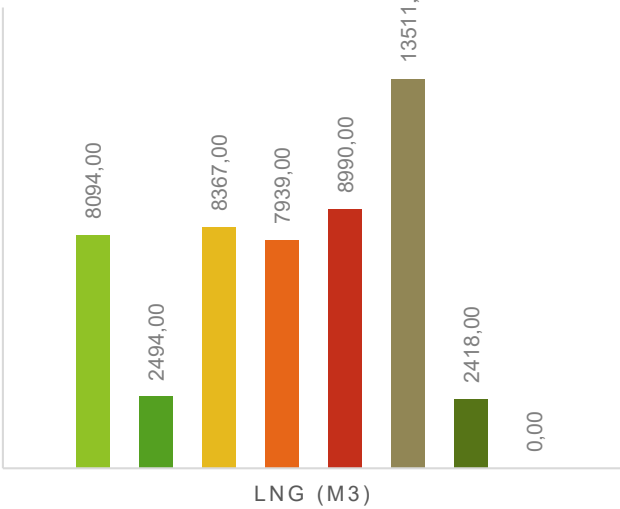
## 2024 AYLIK KONAKLAMA BAŞINA ELEKTRİK TÜKETİMİ (KW)

■ mayıs ■ haziran ■ temmuz ■ ağustos  
■ eylül ■ ekim ■ kasım ■ aralık



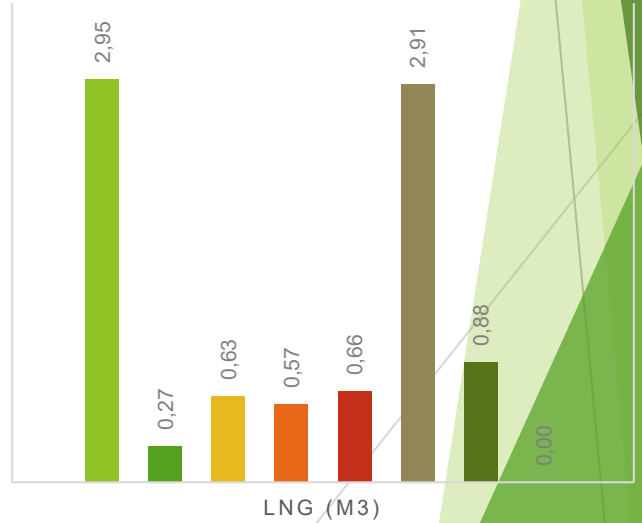
## 2024 AYLIK ELEKTRİK LNG TÜKETİMİ (M3)

■ mayıs ■ haziran ■ temmuz ■ ağustos  
■ eylül ■ ekim ■ kasım ■ aralık



## 2024 KONAKLAMA BAŞINA DÜŞEN LNG TÜKETİMİ (M3)

■ mayıs ■ haziran ■ temmuz ■ ağustos  
■ eylül ■ ekim ■ kasım ■ aralık

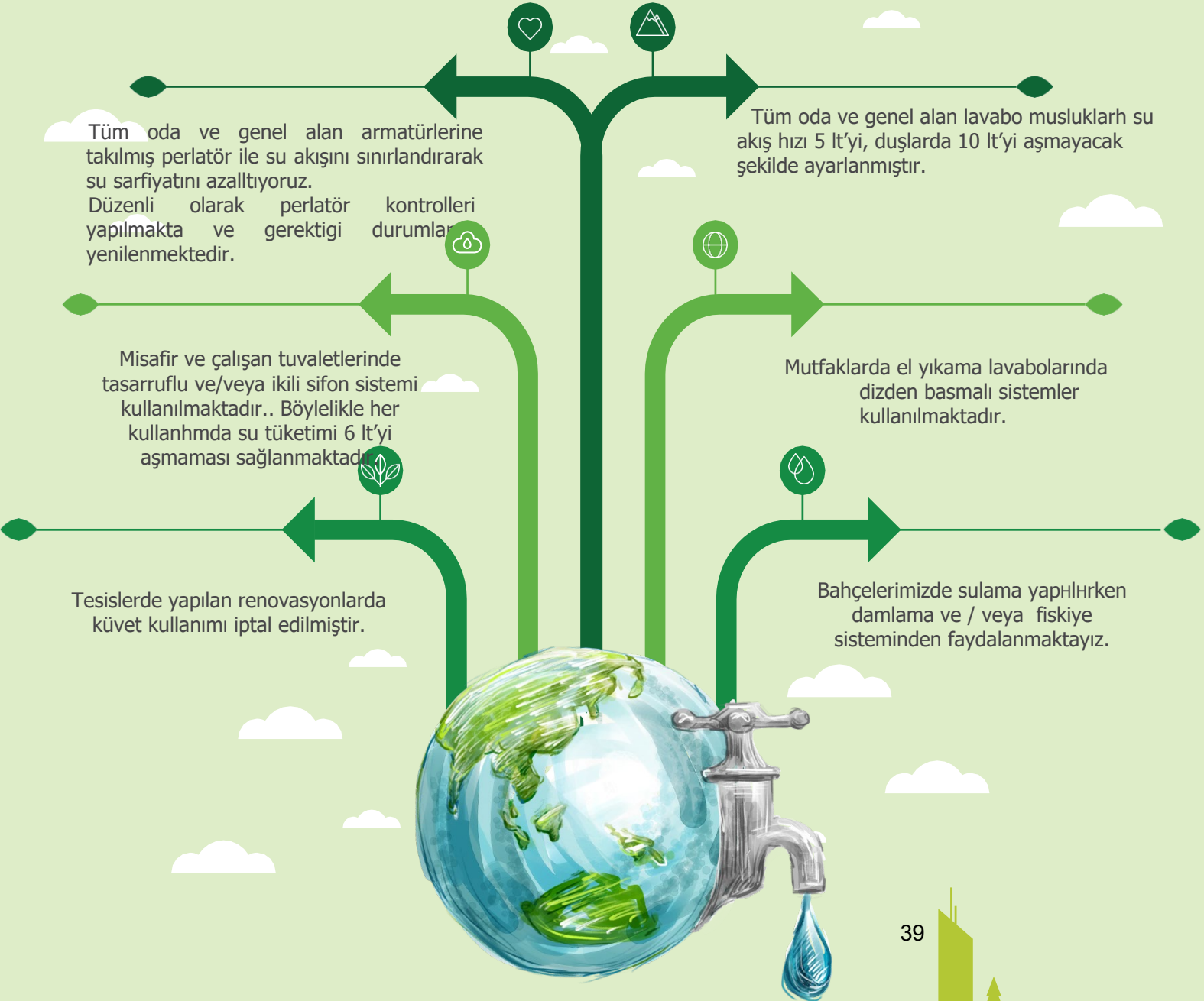


# SU TASARRUFU

Sağlık, hijyen ve misafir memnuniyeti konularından ödün vermeden genel su tüketimini azaltmak amacıyla su tasarrufu sağlayan donanımlar kullanıyor;

Misafir odalarına su tasarrufu da olmak üzere bilgilendirici etiketler koyuyor ve bu konudaki hassasiyet ve faaliyetlerimizi paylaşıyoruz.

Otellerimizde su tasarrufu ile ilgili aşağıdaki çalışmalar yapılmakta ve sürekliliği sağlanmaktadır:



# SU TASARRUFU



Misafirlerimize su tüketiminin azaltılması için havluların 2.gün kullanımı bilgisi verilmiş ve destek istenmiştir.



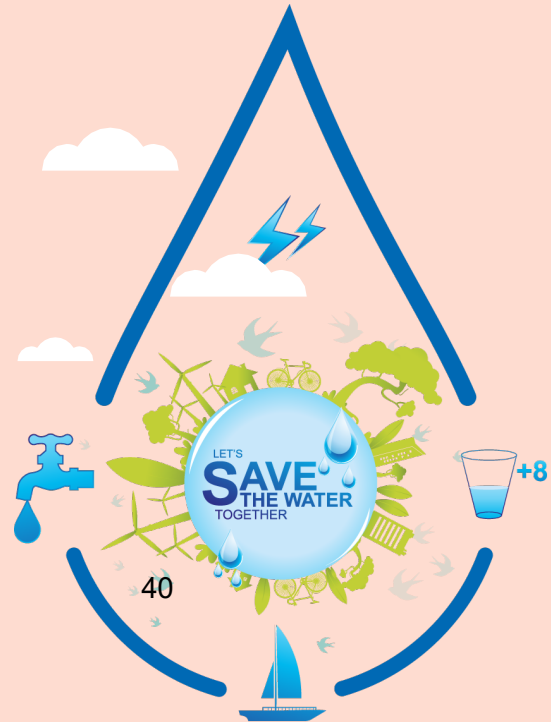
Çalışanlarımıza suyun doğru kullanımı ve herhangi bir sızıntı durumunda bildirilmesi konusunda eğitimler verilmektedir.



Atık sular desarj yönetmeliğine uygun olarak kanalizasyon sistemine bağlanmaktadır.



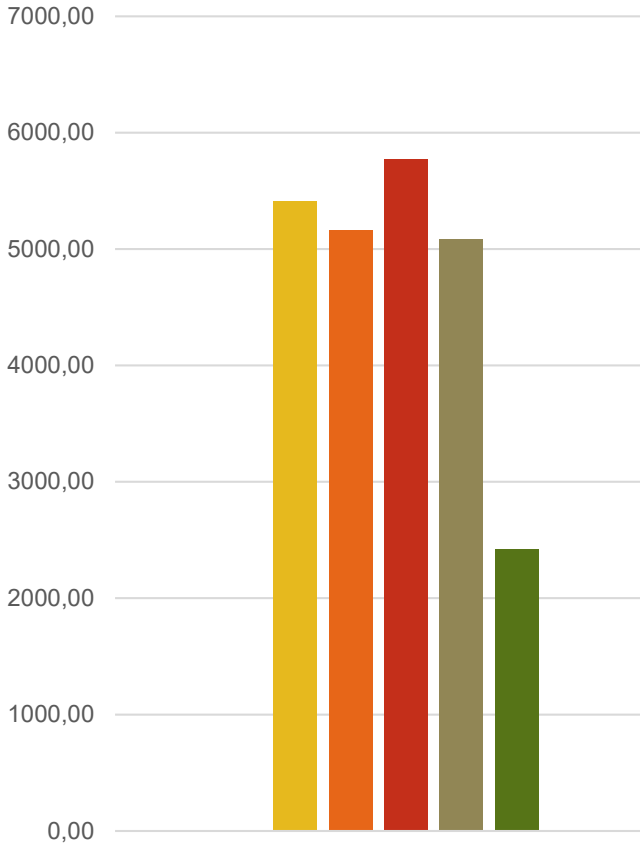
Mutfak ve F&B personeli meyve sebze yıkama yaparken yıkama evyeleri kullanmaktadır.





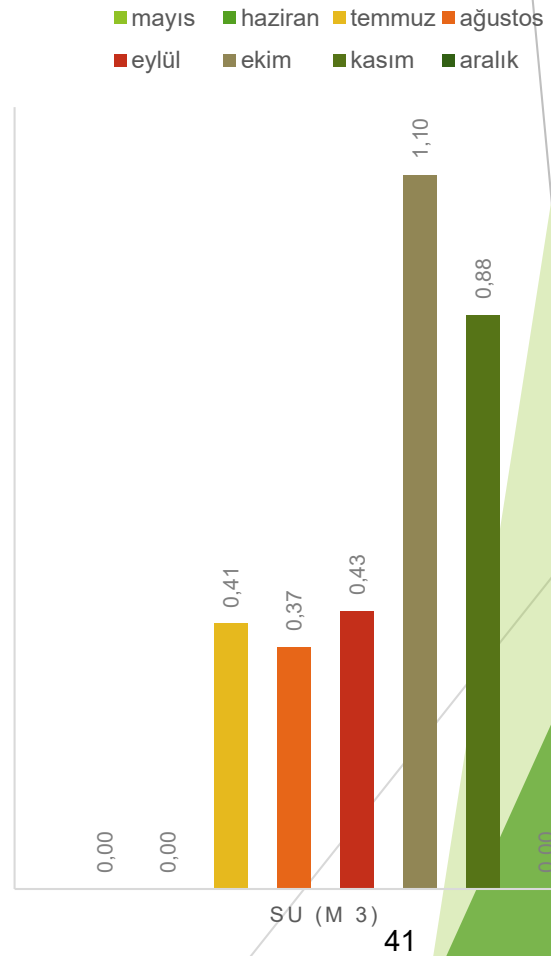


## 2024 AYLIK ELEKTRİK SU TÜKETİMİ (M3)



■ mayıs ■ haziran ■ temmuz ■ ağustos  
■ eylül ■ ekim ■ kasım ■ aralık

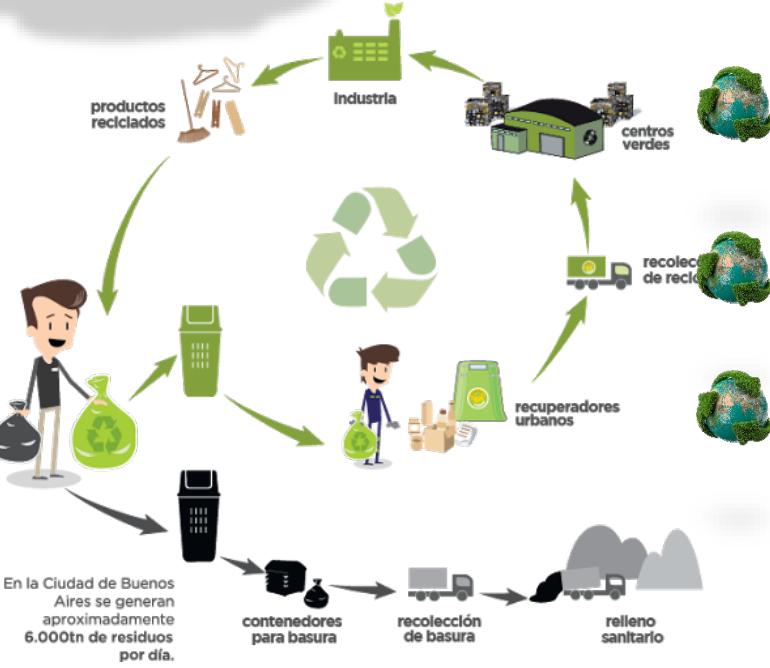
## 2024 KONAKLAMA BAŞINA DÜŞEN SU TÜKETİMİ (M3)



41



# ATIK YÖNETİMİ



Atık geri dönüştürülebilir olduğunun bilincindeyiz. Tüm çalışanların ve misafirlerin bilinçlenmesi için gerekli çalışmaları yapmaktayız.

Atık miktarına azaltmaya yönelik; tek kullanımlık (metal kutu, şişe, plastik) içecekler yerine içecek üniteleri kurulmuştur.

Atık miktarına azaltmaya yönelik; tek kullanımlık kahvaltılık ürünleri (reçel, tereyağı, bal vb.) büyük ambalajlı ürünler satın alarak yıkanabilir malzemelerle servis edilmektedir.

Kağıt tüketimini azaltmak için yazışmalar, evraklar, kayıtlar, duyurular mümkün olduğunca dijital ortamda saklanmakta ve iletilmektedir.

Atık ürünlerimizin kaynağında azaltılması için misafir ve çalışanlarımızı geri dönüşüm programına dahil etmeye çalışıyoruz.



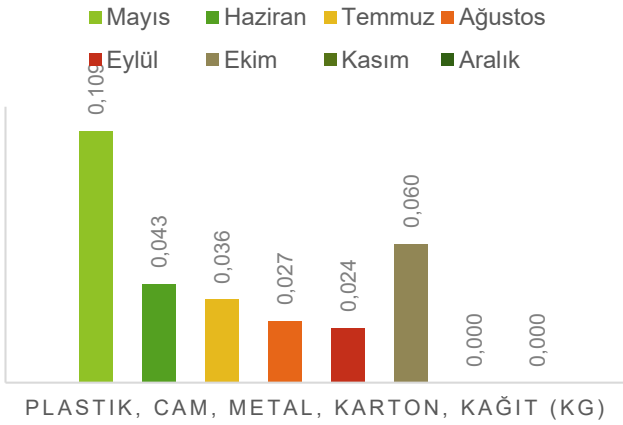
Tesiste çıkan atıklar yerinde ayrıştırılarak lisanslı atık toplama ve geri dönüşüm firmalarına teslim ediyoruz.



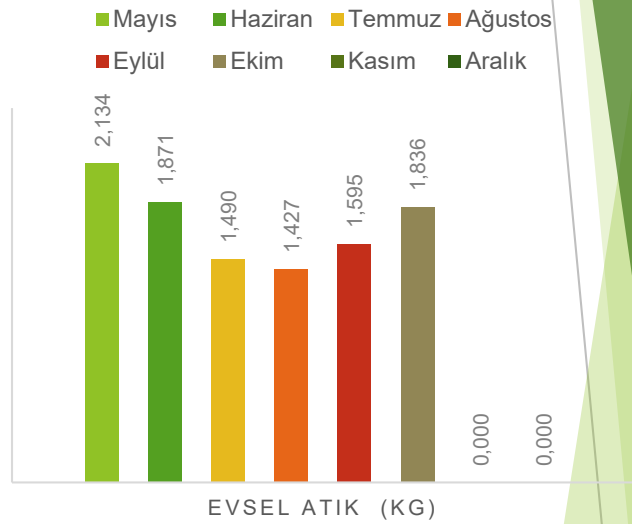
Tesiste bulunan ekipman ve eşyaları teknik ekibimiz bakım planı dahilinde bakım ve onarımlarını yaparak kullanım ömürlerini uzatırlar. Kullanım ömürlerini tamamlamış olanları ise farklı alanda kullanmaya çalışırlar. Örn: ahşap kapıdan sehpa yapımı.



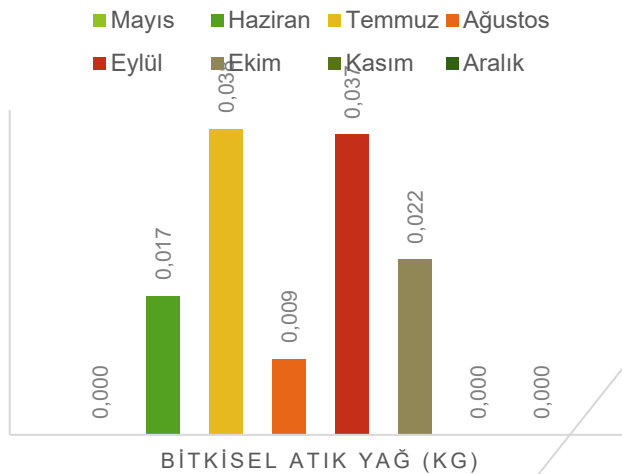
## KONAKLAMA BAŞINA GERİ DÖNÜŞTÜRÜLEBİLİR ATIK MİKTARI (KG)



## KONAKLAMA BAŞINA EVSEL ATIK (KG)



## KONAKLAMA BAŞINA BİTKİSEL ATIK YAĞ (KG)



# KİMYASAL KULLANIMI



Kimyasal maddeler hayatımızın bir çok alanında kullanılmaktadır. Özellikle hijyen açısından önemli yer teşkil etmektedir. Ancak gereğinden fazla kullanmak hem sağlık açısından hem de çevreye verdiği zarar açısından tehlikeli olabilir. Tesisimizde hijyen alanlarının dezenfeksiyonunda (mutfak, tuvalet, havuz suyu şartlandırma v.b) teknik ekibin bakım onarımında kullanmış olduğu kimyasallar (boya, tiner, klima gazı vb.) olarak örnek verilebilir. Çevreye etkinin en aza indirilmesi için kimyasalların uygun dozaj kullanımını son derece önemlidir. Bunun için;

\*Bulaşık makinelerinde temizlik kimyasalları için otomatik dozaj sistemi kullanılmakta.

\*Havuz şartlandırma kimyasalları otomatik dozaj sistemi ile çalışmakta,

\*Alınan kimyasallar 10lt/ 20 lt gibi büyük ambalajlarla alınmakta ve kullanım için küçük ambalajlara aktarılmaktadır (sıvı sabun dipenserı, sprey şişeleri vb.)

\*Mutfakta sebze meyve dezenfeksiyonu için klor yerine ozon kullanımı.

\*Mümkün olduğunca konsantre kimyasallar kullanılmaya gayret edilmesi.

\*Kimyasal üreticilerin İso 14001 gibi çevre yönetim sistemi olan ve çevreye duyarlı firmalardan seçilmesi.

\*Personele kimyasal kullanım eğitimlerinin verilmektedir.

\*Haşere ilaçlamayı uzman ve yasal mevzuata uyumlu firmalarla çalışmaktayız.



# OTELİMİZDEN GÖRSELLER





# DOĞAL HAYATI KORUMA

Çevrede bulunan vahşi veya evcil hayvanların korunması, sağlık, bakım ve beslenmeleri ile ilgili çalışmalar yapılmaktadır.

Tesislerimizde bulunan binlerce ağacın herhangi bir yangın durumunda zarar görmesini engellemek için çalışmalar yürütülmektedir. Bu kapsamda,

- Çalışanlarımıza yangın eğitimi verilmiştir.
- Yangın müdahale cihazlarına periyodik olarak bakım yapılmaktadır Yangın tatbikatları düzenlenmiştir.
- Acı durum ekipleri oluşturulmuştur
- 



Deniz suyunun temizliği sürdürülebilir turizm kapsamında öncelik verdiğimiz konuların başında gelmektedir.



Bu kapsamda plajda yeterli sayıda çöp kutusu, atık konteynırı bulunduruyor, düzenli olarak boşaltılıyor ve temiz tutuyoruz. Sahillerimizin daha temiz olabilmesi için plaj görevlilerimize eğitimler veriyor, plajların temizliğini kontrol ediyoruz.



Dünya Çevre Cünü kutlamaları kapsamında her tesisimizin çocuk kulüplerinde çiçek dikimi, atık toplama, ambalaj atıklarından aktivite yapma gibi çocuklarımızın küçük yaşlardan itibaren çevre bilinçlerinin gelişmesine katkıda bulunulmaya çalışılmaktadır.



Tesislerimizde endemik bitki türlerini tercih ediyoruz'

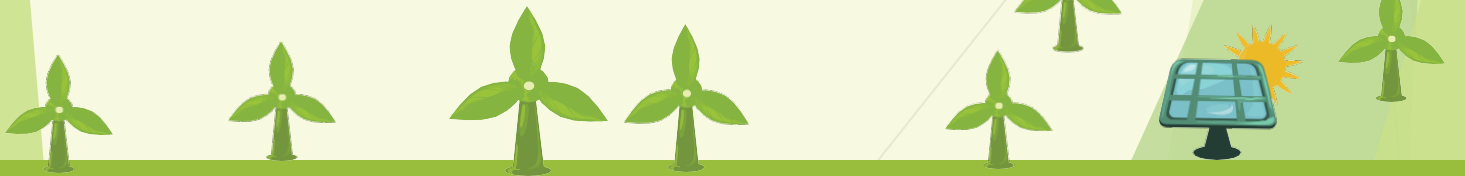


Tesis içerisinde sahip olduğumuz güneş paneli ile doğal kaynaklardan yararlanıyor ve doğaya karbon salınımını azaltmaya yönelik bir çaba sarfediyoruz.

Yıllık eğitim programları doğrultusunda çalışanlarımıza çevre eğitimleri verilmektedir.

Eğitimler; doğal kaynakların tüketiminin azaltılması, akkaların azaltılması ve doğru şekilde ayrıştırılması, tehlikeli akkalarla ilgili yapılması gerekenler, Verimlilik ve Doğal Zenginlikleri korumaya yönelik konuları içermektedir.

Misafirlerimizin de desteğiyle küçük hayvan dostlarımızın bakımını ve veteriner kontrollerini yapıyoruz. Kedilerimizin karneleri ile ağıllarını ve kısırlawkrmalarını takip ediyoruz. Yeni doğan yavru kediler için sahiplendirme ilanları çıkıyor ve onların yuva bulmalarını sağlıyoruz.





## YASAL UYGUNLUK KAPSAMINDA BELGELENDİRMELERİMİZDEN ÖRNEKLER

 TÜRKİYE CUMHURİYETİ  
ÇEVRE, ŞEHİRCİLİK VE  
İKLİM DEĞİŞİKLİĞİ BAKANLIĞI

 SIFIR  
ATIK

T.C. MUĞLA VALİLİĞİ ÇEVRE, ŞEHİRCİLİK VE İKLİM DEĞİŞİKLİĞİ İL MÜDÜRLÜĞÜ

### SIFIR ATIK BELGESİ

(Temel Seviye)

Belge No: TS/48/B2/9/256 Tarih: 27/09/2023

Adı: HOLIDAY INN RESORT BODRUM  
Adresi: ESKİÇEŞME Mahallesi, HAREMTAN SOKAK, No: 11 -, BODRUM, MUĞLA, Türkiye  
Vergi No: 0100446825  
Türü: Bina/Yerleşke

12/07/2019 tarihli ve 30829 sayılı Resmî Gazete'de yayımlanarak yürürlüğe giren Sıfır Atık Yönetmeliği'nce Sıfır Atık Yönetim Sistemi'ni kurarak Sıfır Atık Belgesi'ni almaya hak kazanmıştır.

Ömer BOLAT  
Çevre, Şehircilik ve İklim Değişikliği İl Müdürü

Belge Son Geçerlilik Tarihi:  
27/09/2028

 E-İMZA LIDIR

Bu belge, güvenli elektronik imza ile imzalanmıştır.



## 2024 YILI MÜZİK LİSANS BELGESİ

**AIC TUR. YAT. İŞLET. A. Ş. - HOLIDAY INN RESORT HOTEL  
BODRUM**  
ESKİÇEŞME MAH. HAREMTAN SOK. NO:11 BODRUM MUĞLA

MSF VE MÜZFED FEDERASYONLARI REPERTUVARLARININ YUKARIDA BELİRTİLEN KONAKLAMA TESİSİNDE 2024 YILI İÇERİSİNDE UMUMA İLETİLMESİ İÇİN İŞBU "MÜZİK LİSANS BELGESİ" (\*) DÜZENLENMİŞTİR.

\*İşbu Müzik Lisans Belgesine konu müzik kullanım izninin kapsamı MSF ve MÜZFED Federasyonları ile konaklama tesisi arasında imzalanan sözleşmede belirtilmiştir.

BELGE NUMARASI : 2024 / 2024-01597  
DÜZENLEME TARİHİ : 21.11.2024  
GEÇERLİLİK DÖNEMİ : 2024 Yılı  
KURULUŞ TÜRÜ : Basit Konaklama / Diğer  
ODA SAVISI : 244



MSF  
Müzik Sektöründe Eser Sahipleri  
Federasyonu

MÜZFED  
Müzik Sektöründe Bağlantılı Haklar  
Federasyonu



# 2024 yılı 765,74 tCO<sub>2</sub>

## **Karbon Ayak İzi Nedir ve Nasıl Azaltılabilir?**

**Karbon Ayak İzi Nedir?** Karbon ayak izi, bireylerin, kurumların veya toplumların faaliyetleri sonucunda atmosfere salınan toplam sera gazı miktarını ifade eder. Genellikle karbondioksit(CO<sub>2</sub>) eşdeğeri olarak hesaplanır ve ton cinsinden ifade edilir.

Karbon ayak izi, özellikle enerji kullanımı, ulaşım, yeme-içme alışkanlıkları ve tüketim tercihleri gibi faktörlerden etkilenir.

## **Karbon Ayak İzinin Kaynakları**

- 1.Enerji Tüketimi:** Evlerde kullanılan elektrik ve doğal gaz gibi enerji kaynakları.
- 2.Ulaşım:** Araçların yakıt tüketimi, havayolu ulaşımı.
- 3.Gıda Tüketimi:** Hayvansal ürünlerin üretimi, tarımsal faaliyetler.
- 4.Tüketim Alışkanlıkları:** Plastik kullanımı, tek kullanımlık ürünler, moda endüstrisi gibi tüketim alanları.

## **Karbon Ayak İzi Nasıl Azaltılabilir?**

- 1.Enerji Tasarrufu:** LED ampuller kullanılması, enerji verimli cihazlar tercih edilmesi.
- 2.Ulaşım Alışkanlıklarını Değiştirme:** Toplu taşıma kullanımı, bisiklet ya da elektrikli araç tercih edilmesi.
- 3.Daha Az Atık Üretmek:** Geri dönüşümü desteklemek, tek kullanımlık ürünlerden kaçınmak.
- 4.Daha Bilinçli Beslenme:** Yerel ve mevsimsel gıdaları tüketmek, et tüketimini azaltmak.





## 2025 SÜRDÜRÜLEBİLİR HEDEFLERİMİZ

	Hedef Performans Kriteri	2024 Yıl Gerçekleşen	2025 YIL HEDEF
Yiyecek olarak büfede bulunan yöresel ürün miktarını	Yiyecek olarak büfede bulunan yöresel ürün miktarını 2 adet arttırmak	2,00	4,00
Misafir başına düşen Atık Yağ miktarını	Misafir başına düşen Atık Yağ miktarını % 5 düşürmek	0,023868	0,022675
Misafir başına düşen atık miktarını (kağıt, cam, metal, plastik)	Misafir başına düşen atık miktarını (kağıt, cam, metal, plastik) % 5 düşürmek	0,036918	0,035072
Misafir başına düşen evsel atık miktarını	Misafir başına düşen evsel atık miktarını % 5 düşürmek	1,11281	1,05717
Yıl içerisinde Verilecek Eğitim Başlığı Sayısını	Yıl içerisinde Verilecek Eğitim Başlığı Sayısını 2 adet arttırmak	8,00	10,00
Geceleme başına düşen Günlük Su Tüketimi Ortalamasını	Geceleme başına düşen Günlük Su Tüketimi Ortalamasını % 4 düşürmek	0,36782	0,35311
Kişi Başı Elektrik tüketimini	Kişi Başı Elektrik tüketimini % 5 düşürmek	27,0098	25,6593
Kişi başı LNG tüketimini	Kişi başı LNG tüketimini % 5 düşürmek	0,8482	0,8058
Kişi başı LPG tüketimini	Kişi başı LPG tüketimini % düşürmek	100,00	100,00
Toplam atık pil miktarını	Toplam atık pil miktarını % düşürmek	100,00	100,00
Kadın istihdam oranının	Kadın istihdam oranının % 35 çıkarılması	17,88	35,00
Yerel istihdam oranının	Yerel istihdam oranının % 35 çıkarılması	8,37	35,00
Tema vakfına yapılan fidan bağışını	Tema vakfına yapılan fidan bağışını 5 adet arttırmak	5,00	10,00
Çevre ile ilgili en az	Çevre ile ilgili en az 1 ödül alınması	1,00	1,00
Çalışılan tedarikçilerin	Çalışılan tedarikçilerin %75 sinin yerel tedarikçi olması	70,27	75,00



**HOLIDAY INN RESORT BODRUM  
HOTEL' S Yeşil Yol takımı olarak Yeşil  
bir gelecek için adımlarımızı atıyoruz.**



**Siz değerli paydaşlarımızın desteğini  
anlayışını bekliyoruz**